

Da Coazze a Sestriere Sulle valli olimpiche soffia il vento leghista

www.ecostampa.it

Coazze Rabellino 34 (2,12%); Bresso 670 (41,95%); Bono 84 (5,25%); Cota 809 (50,65%).

Reano Rabellino 26 (3,0%), Bresso 365 (41,8%), Bono 55 (6,3%), Cota 427 (48,9%).

Trana Rabellino 49 (2,6%), Bresso 740 (38,8%), Bono 134 (7,0%), Cota 983 (51,6%).

Bruzolo Rabellino 50 (6,50%); Bresso 269 (34,98%); Bono 183 (23,79%); Cota 267 (34,72%).

Bussoleno Rabellino 131 (4,21%); Bresso 1.035 (33,32%); Bono 891 (28,68%); Cota 1.049 (33,77%).

Caprie Rabellino 54 (4,90%); Bresso 412 (37,38%); Bono 245 (22,23%); Cota 391 (35,48%).

Caselle Rabellino 44 (2,87%); Bresso 613 (39,98%); Bono 135 (8,80%); Cota 741 (48,33%).

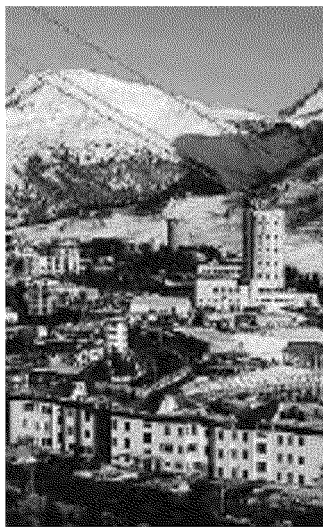
Chianocco Rabellino 44 (5,1%), Bresso 237 (27,5%), Bono 233 (27%), Cota 346 (40,23%).

Mattie Rabellino 9 (2,76%); Bresso 110 (33,84%); Bono 88 (27,07%); Cota 118 (36,30%).

Mompantero Rabellino 13 (4,07%); Bresso 105 (32,91%); Bono 85 (26,64%); Cota 116 (36,36%).

Novalesa Rabellino 14 (4,71%); Bresso 83 (27,94%); Bono 57 (19,19%); Cota 143 (48,14%).

Rubiana Rabellino 41



A Sestriere si vota per il Comune

(3,5%), Bresso 479 (41,4%), Bono 137 (11,9%), Cota 499 (43,2%).

San Didero Rabellino 6 (2,14%); Bresso 72 (25,71%); Bono 80 (28,57%); Cota 122 (43,57%).

Sant'Antonino di Susa Rabellino 95 (4,6%), Bresso 800 (38,98%), Bono 357 (17,4%), Cota 800 (38,98%).

San Giorio Rabellino 24 (4,70%); Bresso 190 (37,25%); Bono 135 (26,47%); Cota 161 (31,56%).

Venaus Rabellino 34 (7,34%); Bresso 138 (29,80%); Bono 138 (29,80%); Cota 153 (33,04%).

Villardora Rabellino 53 (3,68%); Bresso 523 (36,34%);

Bono 205 (14,24%); Cota 658 (45,72%).

Villarfocchiardo Rabellino 81 (7,7%), Bresso 242 (23,1%), Bono 241 (23%), Cota 483 (46,1%).

Bardonecchia Rabellino 18 (1,17%); Bresso 455 (29,45%); Bono 53 (3,43%); Cota 1019 (65,95%).

Claviere Rabellino 2 (2,22%); Bresso 20 (22,22%); Bono 3 (3,33%); Cota 65 (72,22%).

Exilles Rabellino 3 (2,34%); Bresso 48 (37,50%); Bono 15 (14,42%); Cota 53 (41,40%).

Giaglione Rabellino 13 (3,48%); Bresso 157 (42,09%); Bono 82 (21,98%); Cota 121 (32,43%).

Meana di Susa Rabellino 13 (2,97%); Bresso 138 (31,57%); Bono 88 (20,13%); Cota 198 (45,30%).

Moncenisio Rabellino 0 (0%), Bresso 4 (13%), Bono 3 (10%), Cota 23 (76%).

Salbertrand Rabellino 7 (2,72%); Bresso 89 (34,63%); Bono 38 (14,78%); Cota 123 (47,85%).

Sauze d'Oulx Rabellino 4 (0,75%); Bresso 143 (26,78%); Bono 22 (4,12%); Cota 365 (68,35%).

Sauze di Cesana Rabellino 1 (0,65%); Bresso 24 (15,68%); Bono 2 (1,30%); Cota 126 (82,35%).

Sestriere Rabellino 8 (1,53%); Bresso 95 (18,26%); Bono 13 (2,50%); Cota 404 (77,69%).

